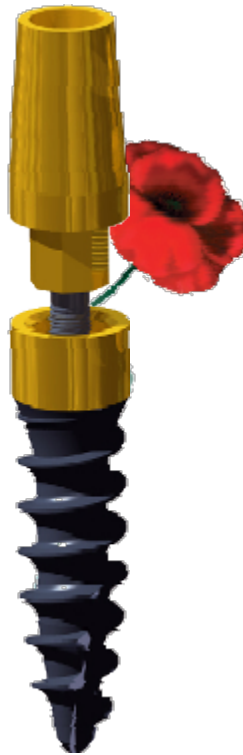




biocer[®]-
dental implants

MINI & INTERIM IMPLANTAT

ein superschlanker Zweiteiler



www.omt.de

biocer® - Mini Implantat / Interim Implantat

die starke Lösung für ein geringes Platzangebot im Kiefer

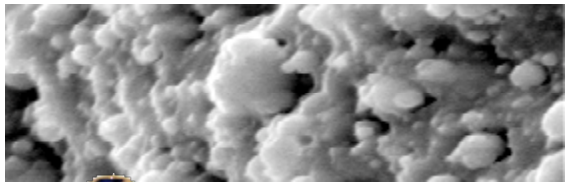
Das biocer®- Mini Implantat zeichnet sich durch eine sehr schmale Geometrie mit \varnothing 2,9 mm Schraubendurchmesser bei gleichzeitig hoher Festigkeit und Biokompatibilität aus.

Es findet Platz in kleinsten Lücken auch zwischen anderen Implantaten und lässt sich problemlos im schmalen Kieferknochen implantieren.

Die biocer®- Mini und Interim Implantate haben wie alle anderen biocer®- Implantate dieselben Vorteile der Gewebeverträglichkeit aufgrund der biokompatiblen Titan-Zirkonium- und Titan-Niob-Keramikbeschichtungen.

Im Unterschied zu biocer®- SP, MP und LP Implantaten ist allerdings die Form der Mini und Interim Implantate und auch die Gestaltung deren Gewinde unterschiedlich.

Das Gewinde der Implantate ist selbstschneidend und ermöglicht eine einfache und sichere Implantation mit geringem Werkzeugaufwand.



Oberfläche: Titan-Zirkonium-Keramik



biocer® - Mini Implantat / Interim Implantat

Oberflächenstrukturen, die sich unterscheiden

Die biocer®- Mini Implantate haben eine aufgeraute und mit Titan-Zirkonoxid beschichtete Oberfläche, um eine langzeitstabile Osseointegration zu unterstützen. Sie kommen immer dann zum Einsatz, wenn das Knochenangebot gering ist. Auf Grund ihrer schlanken Geometrie sollten sie bei großen Spaltlücken oder im unbezahnten Kiefer immer im Verbund eingesetzt werden. In Ausnahmefällen, bei Einzelzahnversorgung mit dem Mini Implantat in sehr schmalen Lücken, sollte die Krone an den Nachbarzähnen eine stabilisierende Abstützung erhalten.

Die biocer®- Interim Implantate haben neben dem selbstschneidenden Gewinde eine glatte Oberfläche, so dass sie nach ihrem vorübergehenden Einsatz leicht wieder herausgeschraubt werden können. Die Zirkonoxidbeschichtung verhindert Reibkorrosion und bietet höchste Sicherheit für den Patienten.

Das Besondere und bisher Einzigartige an biocer®- Interim Implantaten ist die Tatsache, dass sie zweiteilig sind.

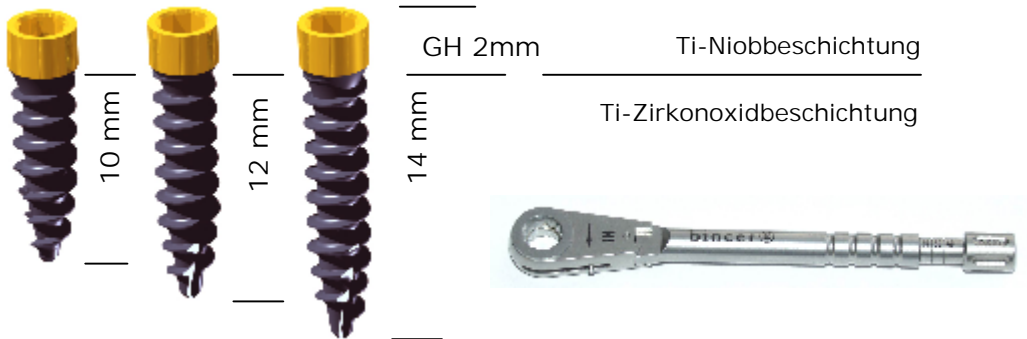
Damit bietet sich die Möglichkeit, nach Abschrauben der Aufbauten, die die provisorische Versorgung während der Einheilphase tragen, eine ungestörte Abformung für das Labormodell durchzuführen. Anschließend können die Aufbauten wieder befestigt werden, um für die Dauer der Laborarbeiten bis zur Fertigstellung der endgültigen Prothetik die provisorische Versorgung weiter zu tragen. Somit hat der Patient für die gesamte Dauer der Implantatarbeiten eine ästhetisch einwandfreie Übergangslösung.



biocer® - Mini Implantat / Interim Implantat

Die Chirurgie einfach und sicher

Die Mini Implantate und Interim Implantate (transgingival implantiert) sind in den unten gezeigten Längen 10, 12 und 14 mm erhältlich.



Für die Vorbereitung des Implantatbettes und das Einbringen der Implantate sind keine speziellen Werkzeuge erforderlich. Es können normale Pilotbohrer und die Standardwerkzeuge des **biocer®**-Implantatsystems verwendet werden.

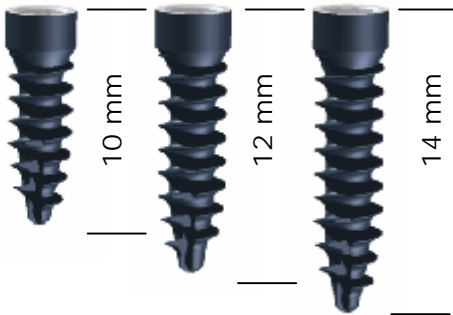
Bei Implantation im weichen Kieferknochen wird lediglich mit einem zylindrischen Pilotbohrer \varnothing 2 mm vorgebohrt. Das selbstschneidende Implantat kann dann mit Hilfe des Eindrehwerkzeuges 3,9 EDW Implantat und der Drehmomentratsche bei max. 35 Ncm inseriert werden.

Im harten Kieferknochen (Knochenqualität 1) ist es notwendig, das Implantatbett mit einem Pilotbohrer \varnothing 2,5 mm vorzubohren und mittels Gewindeschneider das Gewinde vorzuschneiden.



biocer® - Mini Implantat / Interim Implantat

Für Indikationen, bei denen das Zahnfleisch dünn ist und das Implantat möglichst komplett im Kieferknochen versenkt werden soll, kommen die komplett mit Titan-Zirkonoxid beschichteten Mini Implantate in den Längen 10, 12 und 14 mm zum Einsatz.



Hier sind für die Vorbereitung des Implantatbettes und das Einbringen der Implantate zusätzliche Werkzeuge erforderlich.

Bei Implantationen im weichen Kieferknochen wird mit dem Pilotbohrer \varnothing 2 mm vorgebohrt. Die Kontur im Kopfbereich des Implantatbettes ist unbedingt mit dem Mini Senker vorzubereiten, um Spannungen im Knochen und evtl. Knochenbrüche zu vermeiden.

Im harten Knochen ist mit dem Pilotbohrer \varnothing 2 mm vorzubohren. Des weiteren ist es wichtig, mit dem Mini Gewindeschneider das Gewinde vorzuschneiden und die Kontur im Kopfbereich mit dem Mini Senker in den Kieferknochen einzuarbeiten. Die Insertion erfolgt auch hier mittels Eindrehwerkzeug und der Drehmomentratsche bei max. 35 Ncm.



biocer® - Mini Implantat / Interim Implantat

Alle Bestellteile auf einen Blick

Artikelbezeichnung	Bestellnummer
Mini Implantat 10 mm, transgingival	IP-MI-10-29-12
Mini Implantat 12 mm, transgingival	IP-MI-12-29-12
Mini Implantat 14 mm, transgingival	IP-MI-14-29-12
Mini Implantat 10 mm, enossal	IP-ME-10-29-12
Mini Implantat 12 mm, enossal	IP-ME-12-29-12
Mini Implantat 14 mm, enossal	IP-ME-14-29-12
Interim Implantat 10 mm	IP-IT-10-29-12
Interim Implantat 12 mm	IP-IT-12-29-12
Interim Implantat 14 mm	IP-IT-14-29-12
Mini Pfosten 0° kurz mit Titankappe	IP-TP-PT-29-00
Mini Pfosten 0° lang mit Titankappe	IP-MI-LP-29-00
Mini Pfosten angussfähig mit 8-Kant	IP-AP-08-29-12
Mini Kugelkopf 0.5 mm mit Matrize	IP-TP-KG-29-00
Mini Kugelkopf 2 mm mit Matrize	IP-TP-KG-29-20
Mini Kugelkopf 4 mm m. Matrize	IP-TP-KG-29-40
Mini Manipulierimplantat	IP-TM-MI-29-00
Mini Manipulierimplantat Kugel	IP-TM-MI-29-KG
Mini Manipulierimplantat Pfosten	IP-TM-MI-29-PT
Mini Verschlusskappe	IP-IT-VK-29-12

Mini Chirurgie- und Prothetik-Set sowie Werkzeuge bitte anfragen. Für Ihre Bestellung verwenden Sie bitte den beiliegenden Faxvordruck.



Auf einem Blick:

- schnelle sichere Implantation durch selbstschneidendes Gewinde
- sehr schlanke Geometrie für besonders geringes Platzangebot im Kieferkamm
- minimalinvasive Vorgehensweise möglich
- hervorragend für sensible Patienten geeignet dank der bio-keramische Beschichtung
- Sozialindikationen möglich durch günstiges Preis-/Leistungsverhältnis für dauerhafte Komplettversorgungen

Bitte fragen Sie uns!

Zentrale Lübeck,

Kundenbetreuung Nord:	Sabine Riechers	Tel: 0451 / 39006 61
Bestellannahme:	Nadine Ventzke	Tel: 0451 / 39006 53

Kundenbetreuung

West/Nord:	Jürgen Kaun	Tel: 0175 / 6292302
------------	-------------	---------------------

Kundenbetreuung

Ost/Süd:	Frank Thiemert	Tel: 0162 / 2598447
----------	----------------	---------------------

