

**EXPERTEASE™** | **DENSPLY**  
FRIADENT

Creating Dental Excellence

**PUNKTEN SIE MIT PRÄZISION**

Computergestützte 3D-Behandlungsplanung und  
schablonengeführte Implantatinsertion.





## Ihr sicherer Sieg: minimales Risiko, maximale Ästhetik

**Mit ExpertEase™ erreichen Sie exzellente Resultate bei stark reduziertem Risiko.**

- Höchst präzise und durch Kollisionskontrolle äußerst sichere Planung im Sub-Millimeter-Bereich durch SimPlant®-basierte Software
- Planung des kompletten Behandlungsverlaufs einschließlich der Auswahl des optimalen Prothetikaufbaus bereits mit Hilfe der Software
- Crown-Down-Planung mit Scanschablone oder virtuellen Zähnen für die optimale Positionierung der Implantate unter ästhetischen und funktionellen Gesichtspunkten
- Exakte Übertragung der Planung auf den Patienten sowie korrekte Lokalisation der Implantate im Rahmen der Implantatchirurgie durch präzise gefertigte Bohrschablone mit lateralem Zugang selbst für beengte Platzverhältnisse



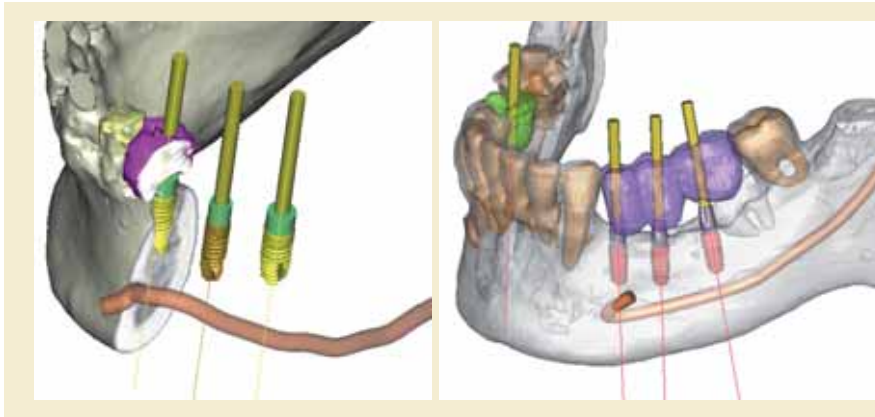
EXPERTEASE™ | DENSPLY  
FRIADENT

Präzision.  
Position.  
Perfektion.

In Ihrer Praxis zählen die gleichen Werte wie auf der Planche: optimale Vorbereitung, exakte Aktionen, ästhetisches Gesamtbild. Mit ExpertEase™ erzielen Sie durch vorhersagbare Behandlungsplanung treffsicher und präzise den exakten Implantaterfolg. Als Verfechter einer „Guided Surgery“ auf höchstem Niveau liefert ExpertEase™ mit einer innovativen Software-Lösung, einem neuen Bohrschablonen-Konzept für einfachen Zugang und einem handlingfreundlichen Bohrsystem die adäquaten Instrumente. So können Sie Ihre Kompetenz in der Implantologie noch souveräner umsetzen – und bei Ihren Patienten mit Präzision punkten. Engarde!

# Ihr Vorteil von Anfang an: virtuelle Implantatplanung

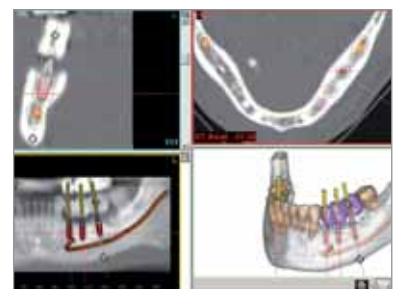
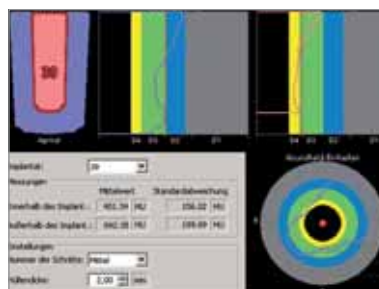
Mit ExpertEase™ Software gehen Sie auf Nummer Sicher! Auf der Basis der weltweit bewährten SimPlant® Software von Materialise ermöglicht diese Lösung eine sichere und exakte Planung der Implantatpositionen im Kiefer. So bereiten Sie Ihren Eingriff vor:



- Sie beginnen mit einem beliebigen Scan; die ExpertEase™ Software ist kompatibel mit konventionellen CT- und ConeBeam-Scannern.
- Sie verschaffen sich ein vollständiges, exaktes Bild von der Anatomie des Patienten in einer interaktiven Umgebung zur Behandlungsplanung.
- Sie prüfen die Hounsfield-Einheiten, um Informationen über die Knochenqualität rund um das Implantat zu gewinnen und damit Rückschlüsse auf die zu erwartende Primärstabilität Ihres Implantates ziehen zu können. ExpertEase™ unterstützt Sie dabei durch farbliche Visualisierung verschiedener Kategorien der Knochendichte.

- Sie gewinnen zusätzliche Sicherheit durch eine automatische Kollisionskontrolle, die einen zu geringen Abstand zwischen Implantaten oder zum Nerv optisch und akustisch signalisiert.
- Sie können Implantate direkt in 3D platzieren, ausrichten und überprüfen. Virtuelle Zähne können – vor allem im teilbezahnten Gebiss – eine Scanschablone substituieren und ermöglichen so eine Crown-Down-Planung für die optimale Positionierung der Implantate unter ästhetischen und funktionellen Gesichtspunkten.

- Sie können Implantate und Abutments im realistischen Design darstellen, um präoperativ die optimalen Komponenten auswählen zu können und eine exakte Platzierung innerhalb der Anatomie bzw. der Prothetik sicherzustellen.
- Mit der Vorselektion in den „Favoriten“ haben Sie direkten und damit bequemeren Zugriff auf das eigene System. Im Gegensatz zu anderen Systemen ist ExpertEase™ jedoch offen, so dass Sie auch Implantate aller anderen Hersteller, die mit der Implantatbibliothek bereits mitgeliefert werden, planen und setzen können.



## Ihr nächster Treffer: patientenspezifische Bohrschablone

Auf Basis der Planungsdaten wird mittels Stereolithografieverfahren eine individuelle ExpertEase™ Bohrschablone gefertigt. Diese gewährleistet die exakte und präzise Übertragung der Planung in den Patientenmund.



- ExpertEase™ Guides werden individuell für jeden Patienten hergestellt.

- Die Stereolithografie, eine hoch auflösende 3D-Lasertechnologie, gewährleistet die hohe Genauigkeit, die nötig ist, um einen exakten Sitz auf dem Kiefer zu garantieren.

- Der Guide führt die Bohrer zur geplanten Position. Mit Präzision im Sub-Millimeter-Bereich kann das Implantatbett präpariert und das Implantat absolut sicher positioniert werden.

- ExpertEase™ Guides ermöglichen einen lateralen Zugang in die Schablone, so dass oft auch bei eingeschränkter Mundöffnung eine schablonengeführte Chirurgie im Seitenzahnggebiet möglich wird.

- Guides für jedes Fallszenario, z. B. für die exklusiv bei ExpertEase™ verfügbaren, knochengestützten Schablonen für zahnlose Patienten, sorgen für optimalen, unverfälschten Sitz der Schablone während der Operation. Ideal in Kombination mit Augmentationen.

### Weitere Guides:

- Gingivagestützte Guides für zahnlose Patienten ermöglichen minimalinvasive Eingriffe (Flapless Surgery).
- Zahngestützte Guides für teilbezahnte Patienten mit wenigen fehlenden Zähnen.

## Ihre perfekte Technik: Sleeve-on-Drill™-Bohrersystem

Setzen Sie auf speziell von DENTSPLY Friadent entwickelte Bohrer mit am Instrument fixierbarer Führungshülse und passgenauer Führung in der Schablone. Der Erfolg wird Ihnen Recht geben, denn Sie verfügen über ein optimales System:

- Die Führungshülsen werden auf die jeweiligen Bohrer passgenau und verschiebbar vormontiert und mit in die Schablone eingeführt.

- Sichere Bohrerführung durch „Sleeve-on-Drill™“ („Hülse auf Bohrer“).

- Das Bohrer-Stopp-System sichert die exakte Tiefenkontrolle.

- Unkomplizierter Bohrerzugang auch bei geringer Höhe und im Seitenzahnbereich durch laterale Öffnungen in der Schablone.



## Ihre Paraden – auf den Punkt gebracht

ExpertEase™ kann Schmerz und Belastung für Ihre Patienten durch minimalinvasives Vorgehen auch bei Aufklappungen und klarer Darstellung der Knochenverhältnisse reduzieren.

ExpertEase™ vereinfacht die Implantatbohrung und -insertion durch eine präzise Bohrschablone und bietet hohe Patientencompliance durch verkürzte Behandlungsdauer selbst bei reduzierter Mundöffnung.

ExpertEase™ ermöglicht einfachste Handhabung durch ein innovatives Sleeve-on-Drill™-Konzept.

ExpertEase™ ist ein offenes System für höchste Wirtschaftlichkeit der Implantatbehandlung und damit eine zukunftsichere Investition.

ExpertEase™ ist ein attraktives Angebot durch die unlimitierte Anzahl an Schablonen ohne zusätzliche Softwarekosten, die exakte Planbarkeit der Behandlungskosten sowie die vereinfachte Abrechnung mit Leistungsträgern.

Produktsortiment:

**ExpertEase™ Software-Kit:**

DVD mit Planungssoftware ExpertEase™

**Patientenspezifisches Chirurgie-Kit:**

Führungsschablone, Bohrerst, auf Wunsch Implantate und Aufbauten ANKYLOS®, XiVE®



Bestell-Nr. 6-001033/005

**Hersteller und Vertrieb Deutschland:**

**Friadent GmbH** · Postfach 71 01 11 · 68221 Mannheim/Deutschland  
Tel. 0621 4302-010 · Fax 0621 4302-011 · E-Mail: info@friadent.de

**Vertrieb Österreich:** DeguDent Austria Handels GmbH  
DENTSPLY Friadent Implant Division · Liesinger Flur-Gasse 4 · 1235 Wien  
Tel. 01/205 1200-0 · Fax 01/205 1200-5374 · E-Mail: office@degudent.at

**Vertrieb Schweiz:** Friadent Schweiz AG · Weyermattstrasse 4 · 2560 Nidau  
Tel. 0 32/3 32 92 10 · Fax 0800/845845 · E-Mail: info@friadent.ch

[www.dentsply-friadent.com](http://www.dentsply-friadent.com)

**DENTSPLY**  
FRIADENT